

33ª SEMANA EPIDEMIOLÓGICA - 13 a 19 de agosto

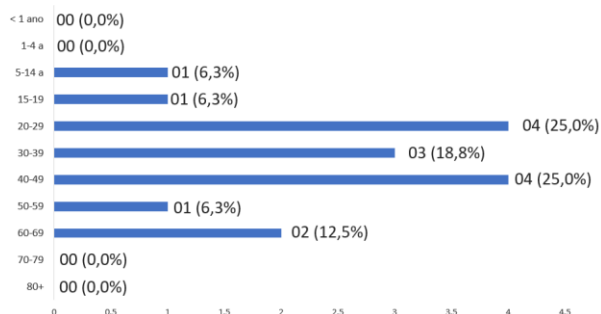
PANORAMA SEMANAL EM SERGIPE

	SE 33	ACUMULADO
CASOS	16	363.142
ÓBITOS	00	6.536

Fonte: Número de casos disponibilizados pela Secretaria Estadual de Saúde, consultados da planilha de monitoramento diário de casos do CIEVS/SES (RT-PCR e Teste de Antígeno). Dados preliminares, sujeitos a alterações.

CASOS CONFIRMADOS

FAIXA ETÁRIA



SEXO



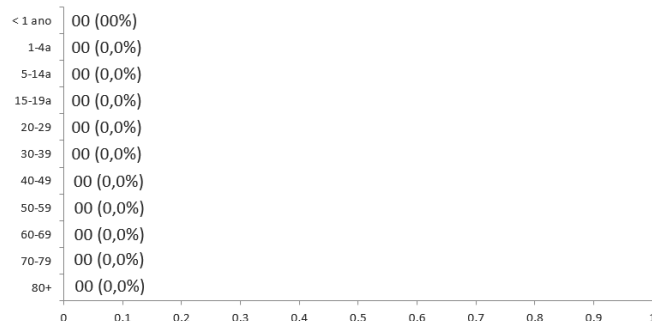
Masculino
11 – 68,8%



Feminino
05 – 31,3%

ÓBITOS CONFIRMADOS

FAIXA ETÁRIA



SEXO



Masculino
00 – 0%



Feminino
00 – 0%

Fonte: GAL/SES/CIEVS

Nota: Refere-se aos casos notificados durante a **Semana Epidemiológica 33 – 13 a 19 de agosto de 2023**