

## 41ª SEMANA EPIDEMIOLÓGICA – 08 a 14 de outubro

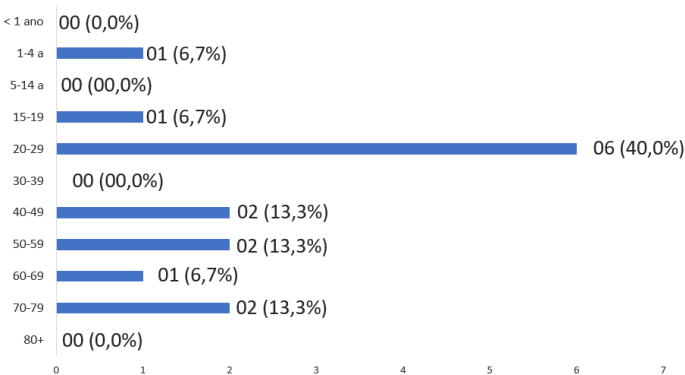
### PANORAMA SEMANAL EM SERGIPE

|        | SE 41 | ACUMULADO |
|--------|-------|-----------|
| CASOS  | 15    | 363.303   |
| ÓBITOS | 01    | 6.539     |

Fonte: Número de casos disponibilizados pela Secretaria Estadual de Saúde, consultados da planilha de monitoramento diário de casos do CIEVS/SES (RT-PCR e Teste de Antígeno). Dados preliminares, sujeitos a alterações.

#### CASOS CONFIRMADOS

##### FAIXA ETÁRIA



##### SEXO



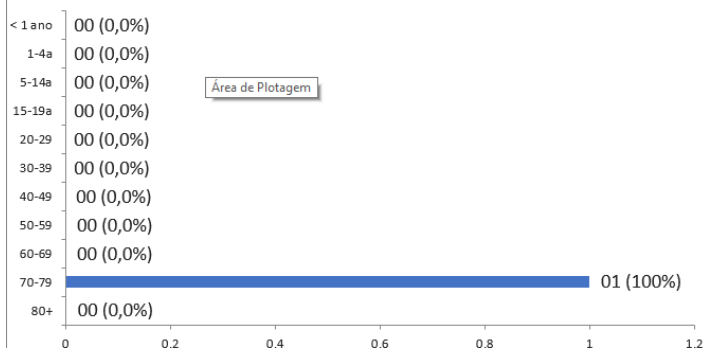
**Masculino**  
08 – 53,3%



**Feminino**  
07 – 46,7%

#### ÓBITOS CONFIRMADOS

##### FAIXA ETÁRIA



##### SEXO



**Masculino**  
00 – 0,0%



**Feminino**  
01 – 100%

Fonte: GAL/SES/CIEVS

Nota: Refere-se aos casos notificados durante a **Semana Epidemiológica 41 – 08 a 14 de outubro**