

## 33ª SEMANA EPIDEMIOLÓGICA – 11 à 17 de agosto de 2024

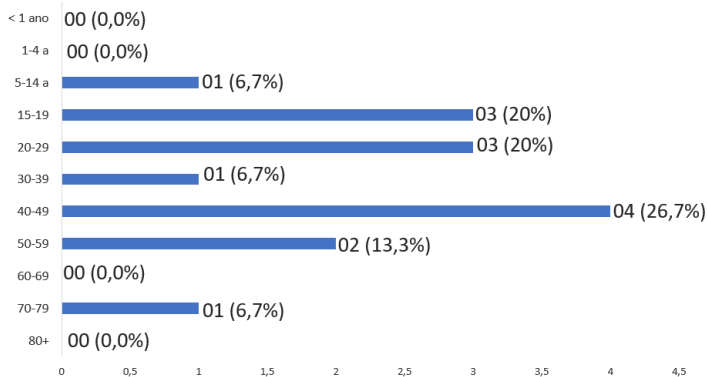
### PANORAMA SEMANAL EM SERGIPE

	SE 33	ACUMULADO
CASOS	15	368.018
ÓBITOS	01	6.569

Fonte: Número de casos disponibilizados pela Secretaria Estadual de Saúde, consultados da planilha de monitoramento diário de casos do CIEVS/SES (RT-PCR e Teste de Antígeno). Dados preliminares, sujeitos a alterações.

#### CASOS CONFIRMADOS

##### FAIXA ETÁRIA



##### SEXO



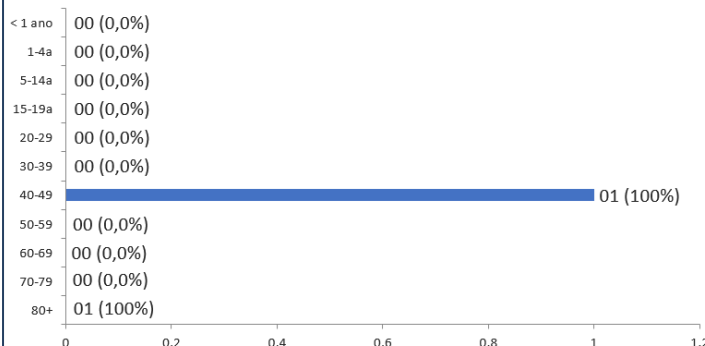
**Masculino**  
06 – 40%



**Feminino**  
09 – 60%

#### ÓBITOS CONFIRMADOS

##### FAIXA ETÁRIA



##### SEXO



**Masculino**  
01 – 100%



**Feminino**  
00 – 00,0%

Fonte: GAL/SES/CIEVS

Nota: Refere-se aos casos notificados durante a **Semana Epidemiológica 33ª - 11 à 17 de agosto de 2024**